

# PRODWODROL - SULECHÓW Sp. z o.o.

66-100 Sulechów, ul. Przyłączna 6a, tel. +48 695-199-065,  
www.prodwodrol.com.pl, e-mail: biuro@prodwodrol.com.pl

## MIESZACZ WODNO-POWIETRZNY typu ASK (Aerator)

### ZASTOSOWANIE:

Mieszacze wodno-powietrzne służą do napowietrzania wody w celu utlenienia rozpuszczonych w niej jonów Fe (II) do Fe (III) oraz Mn (II) do Mn (IV). Wytrącone związki żelaza i manganu można następnie oddzielić od wody w procesie filtracji. Mieszacze przeznaczone są do centralnego napowietrzania w układzie z baterią odżelaziaczy, posiadających zawory odpowietrzające.

### KONSTRUKCJA:

W celu uzyskania wysokiego stopnia wymieszania wody z powietrzem, a tym samym pozytywnych wyników w dalszej fazie uzdatniania, zbiorniki wewnątrz wyposażone są w system przegród i tarcz odbojowych. W dnie dolnym znajduje się element napowietrzający z odpowiednią ilością dysz wylotowych, których rozmieszczenie zapewnia napowietrzenie przepływającej wody w całej płaszczyźnie przekroju zbiornika. Doprowadzenie sprężonego powietrza odbywa się przez króciec ( $d_2$ ;  $d_{n1}$  – wg tabeli). Celem umożliwienia rewizji zbiornika oraz ułatwienia dostępu do elementu napowietrzającego, w części cylindrycznej znajduje się właz eliptyczny o wym. 300/400mm. Detale przeznaczone do budowy zbiornika wykonane są ze stali węglowej konstrukcyjnej o określonej wytrzymałości i sprawdzonej spawalności. Mieszacze wodno-powietrzne przewidziane są do pracy w zakresie ciśnień do 6bar. Konstrukcyjnie mieszacze przystosowane są do współpracy z odżelaziaczami naszej produkcji. Powierzchnie wewnętrzne pokryte są farbą z atestem PZH, natomiast z zewnątrz zabezpieczone są farbą przeciwrdzewną oraz na życzenie klienta farbą nawierzchniową.

### PODSTAWOWE WYMIARY URZĄDZENIA:

TYP	Średnica	Pojemność	$d_2$	$d_n$	H	h	$h_2$	$h_3$	$\emptyset$	$\emptyset_1$	Wydajność
	$D_w$	$V_n$									
ASK	800	900	1	100	2490	1500	340	300	520	400	45÷60
ASK	1000	1400		100	2590		340		650	500	60÷80
ASK	1200	2150		150	2820		445		800	600	75÷90
ASK	1400	3000		150	2920		445		950	700	90÷110
ASK	1800	5300		150	3200		500		1200	900	100÷120

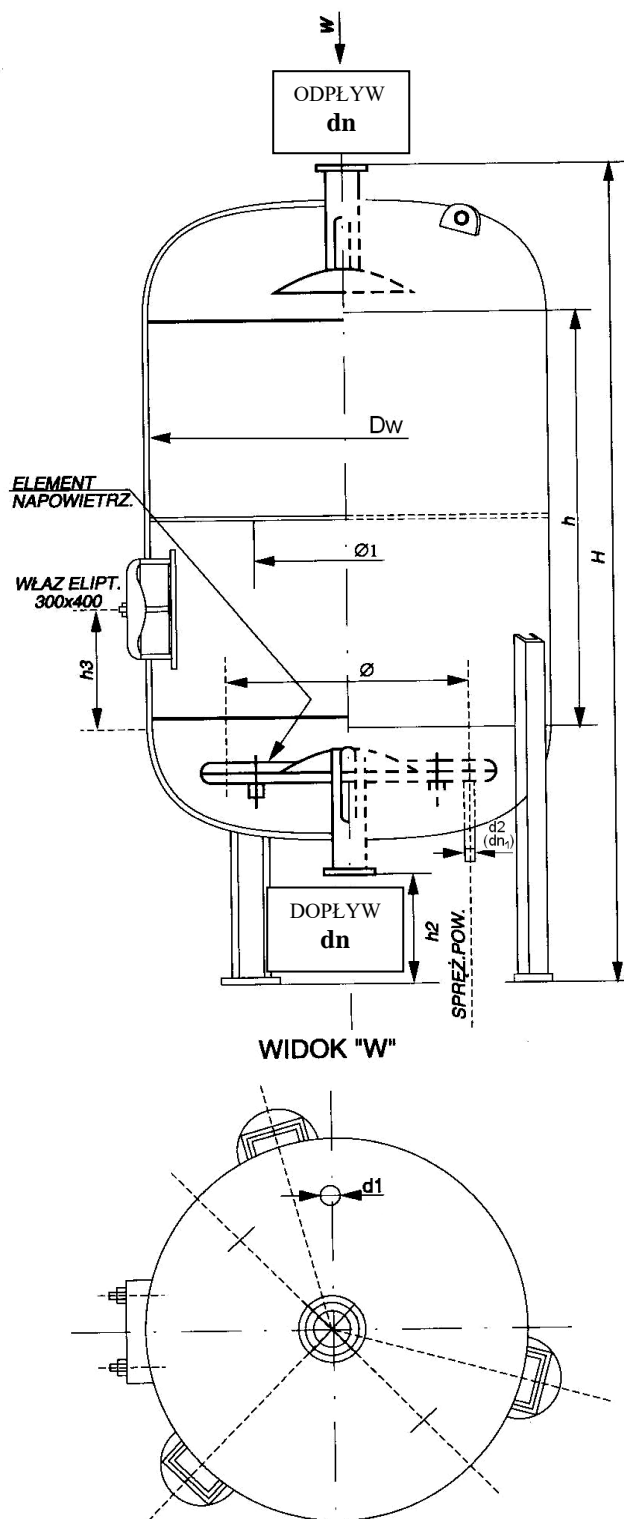
**Na życzenie klienta projektujemy i wykonujemy mieszacze o parametrach innych niż podstawowe.**

#### Przedmiotem działania spółki jest:

- Produkcja zbiorników ciśnieniowych i beciśnieniowych do magazynowania wody pitnej lub innych mediów
- Produkcja urządzeń służących zaopatrzeniu w wodę i oczyszczaniu ścieków
- Sprzedaż złożeń filtracyjnych i lekkiej armatury SUW
- Wytwarzanie wyrobów i świadczenie usług związanych z przemysłem maszynowym i metalowym

66-100 Sulechów, ul. Przyłączna 6a, tel. +48 695-199-065,  
www.prodwodrol.com.pl, e-mail: biuro@prodwodrol.com.pl

## MIESZACZ WODNO-POWIETRZNY typu ASK (Aerator)



### Przedmiotem działania spółki jest:

- Produkcja zbiorników ciśnieniowych i beciśnieniowych do magazynowania wody pitnej lub innych mediów
- Produkcja urządzeń służących zaopatrzeniu w wodę i oczyszczaniu ścieków
- Sprzedaż złóż filtracyjnych i lekkiej armatury SUW
- Wytwarzanie wyrobów i świadczenie usług związanych z przemysłem maszynowym i metalowym