

PRODWODROL - SULECHÓW Sp. z o.o.

66-100 Sulechów, ul. Przyłączna 6a, tel. +48 695-199-065,
www.prodwodrol.com.pl, e-mail: biuro@prodwodrol.com.pl

WYMIENNIK CIEPŁA

ZASTOSOWANIE:

Wymienniki ciepła przeznaczone są do podgrzewania wody do celów socjalnych i gospodarczych.

KONSTRUKCJA:

Konstrukcyjnie zbiorniki dostosowane są do pracy w pozycji poziomej przy ciśnieniu 6 bar. W ścianki zbiornika wbudowane są kołnierzowe króćce przyłączeniowe do doprowadzenia i odprowadzenia czynnika grzejącego oraz króćce: dopływowy wody zimnej i odpływowy wody podgrzanej. Pozostałe króćce, służą do zamontowania osprzętu pomiarowego i sygnalizacyjnego posiadają gwinty wewnętrzne o wymiarach jak na rysunku. Zbiorniki wykonane są ze stali węglowej, konstrukcyjnej o określonej wytrzymałości i sprawdzonej spawalności.

PARAMETRY TECHNICZNE:

ciśnienie P=6 bar,
czynnik grzejny: woda K=250,
max. temp. wody podgrzanej $t_{wp}=65^{\circ}\text{C}$,
max. temp. wody grzewczej $t_{wg}=90^{\circ}\text{C}$.

DANE DOTYCZĄCE OSPRZĘTU DO POMIARU I SYGNALIZACJI:

Lp.	Nazwa	Ilość	Nr normy	Nadciśnienie nominalne	Średnica nominalna	Temp. max.	Uwagi
1	Zawór bezpieczeństwa sprężynowy średnio skokowy z przyłączami gwintowanymi	1	Nr kat. 392	6 bar	Dn32	+60°C	Średnica gniazda dn25
2	Manometr M-100-R 0...10 at/N	2	SWW 0943-831/1	10 bar	R 3/4"	+80°C	
3	Termometr techniczny w oprawie cylindrycznej prosty	1	SWW 0945-215		M27x2	Zakres pomiar. 0-100°C	Długość części zanurzalnej 100mm
4	Termometr techniczny w oprawie cylindrycznej kątowy	1	SWW 0945-215		M27x2	Zakres pomiar. 0-100°C	Długość części zanurzalnej 100mm

Przedmiotem działania spółki jest:

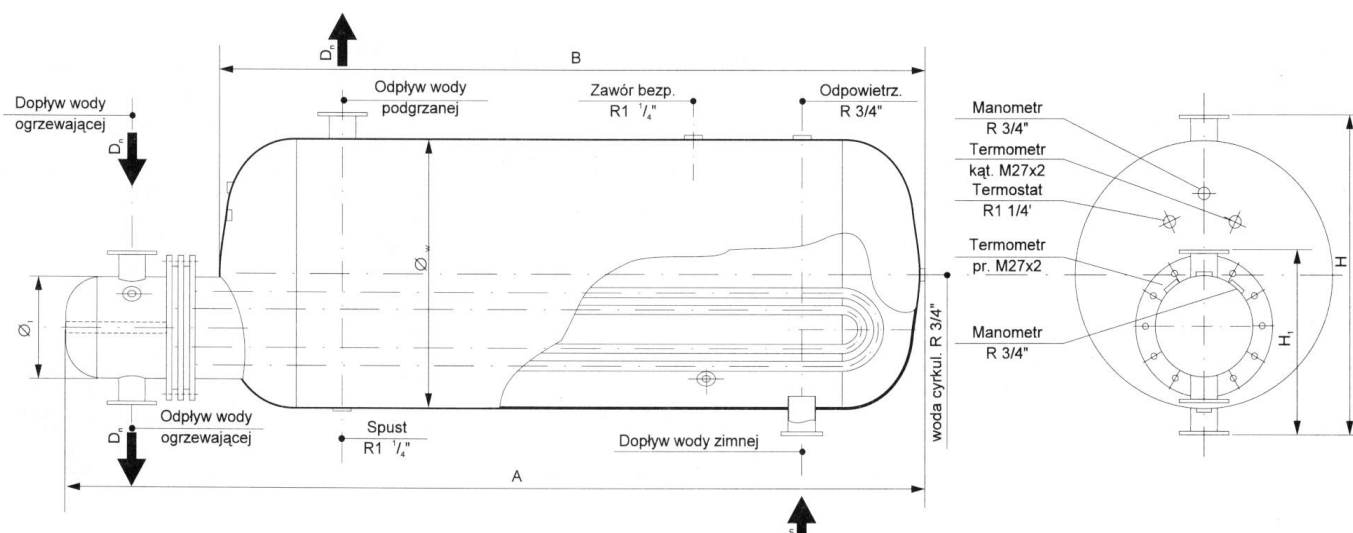
- Produkcja zbiorników ciśnieniowych i beciśnieniowych do magazynowania wody pitnej lub innych mediów
- Produkcja urządzeń służących zaopatrzeniu w wodę i oczyszczaniu ścieków
- Sprzedaż złożeń filtracyjnych i lekkiej armatury SUW
- Wytwarzanie wyrobów i świadczenie usług związanych z przemysłem maszynowym i metalowym

WYMIENNIK CIEPŁA

PODSTAWOWE PARAMETRY TECHNICZNE:

Lp.	Pojemność [V _n]	Ø _w	Ø ₁	A	B	H	H ₁	D _n	Pow. ogrzew.	Max wydajność ciepła
	L								m ²	kW
1	500	800	324	1700	1260	970	484	80	1,8	20,4
2	1.000			2700	2260				3,3	38,0
3	2.500	1200	406	2982	2458	1412	610	100	5,6	65,9
4	4.000			4232	3708				8,5	100,0

**Na życzenie klienta wykonujemy wymienniki
o innych parametrach technicznych**



Przedmiotem działania spółki jest:

- Produkcja zbiorników ciśnieniowych i beciśnieniowych do magazynowania wody pitnej lub innych mediów
- Produkcja urządzeń służących zaopatrzeniu w wodę i oczyszczaniu ścieków
- Sprzedaż złóż filtracyjnych i lekkiej armatury SUW
- Wytwarzanie wyrobów i świadczenie usług związanych z przemysłem maszynowym i metalowym