

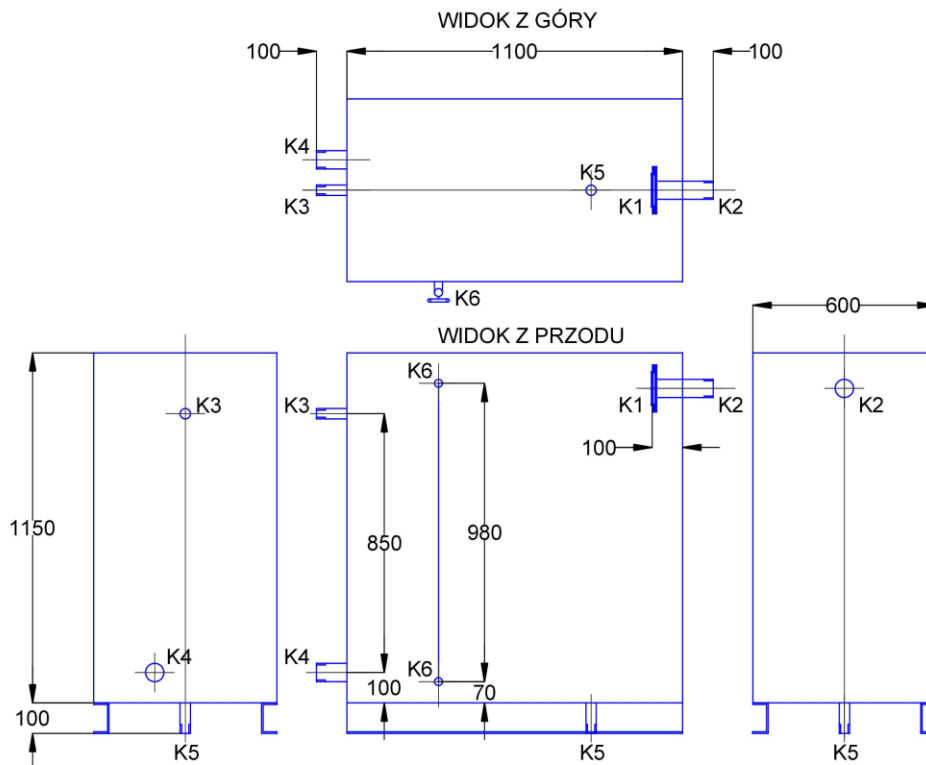
## ZBIORNIK ZALEWOWY POMP

### ZASTOSOWANIE:

Bezcisnieniowe, otwarte zbiorniki zalewowe pomp znajdują zastosowanie w pompowniach p.poż.

### KONSTRUKCJA:

Poziomy zbiornik bezcisnieniowy wykonany jest w całości ze stali węglowej, konstrukcyjnej o określonej wytrzymałości i sprawdzonej spawalności, ma on kształt prostopadłościanu otwartego od góry i wyposażony jest w odpowiednie króćce przyłączeniowe. Zbiornik posadowiony jest na dwóch podporach. Wewnątrz zbiornik zabezpieczony jest farbą posiadającą atest PZH do kontaktu z wodą pitną, a z zewnątrz farbą podkładową przeciwrdzewną. Zbiornik wyposażony jest w głowicę i rurkę wodowskazową.



- K1 - KRÓCIEC ZAWORU PŁYWAKOWEGO DN50 DIN2501 PN10
- K2 - KRÓCIEC DOPLÝWU WODY R 2"
- K3 - KRÓCIEC R 1"
- K4 - KRÓCIEC R 2"
- K5 - KRÓCIEC R 1"
- K6 - KRÓCIEC WODOWSKAZU R 3/4"

**Uwaga: parametry techniczne zamawianych urządzeń mogą różnić się od przykładowych danych przedstawionych w niniejszej karcie katalogowej.**

### Przedmiotem działania spółki jest:

- Produkcja zbiorników ciśnieniowych i bezcisnieniowych do magazynowania wody pitnej lub innych mediów
- Produkcja urządzeń służących zaopatrzeniu w wodę i oczyszczaniu ścieków
- Sprzedaż złożeń filtracyjnych i lekkiej armatury SUW
- Wytwarzanie wyrobów i świadczenie usług związanych z przemysłem maszynowym i metalowym